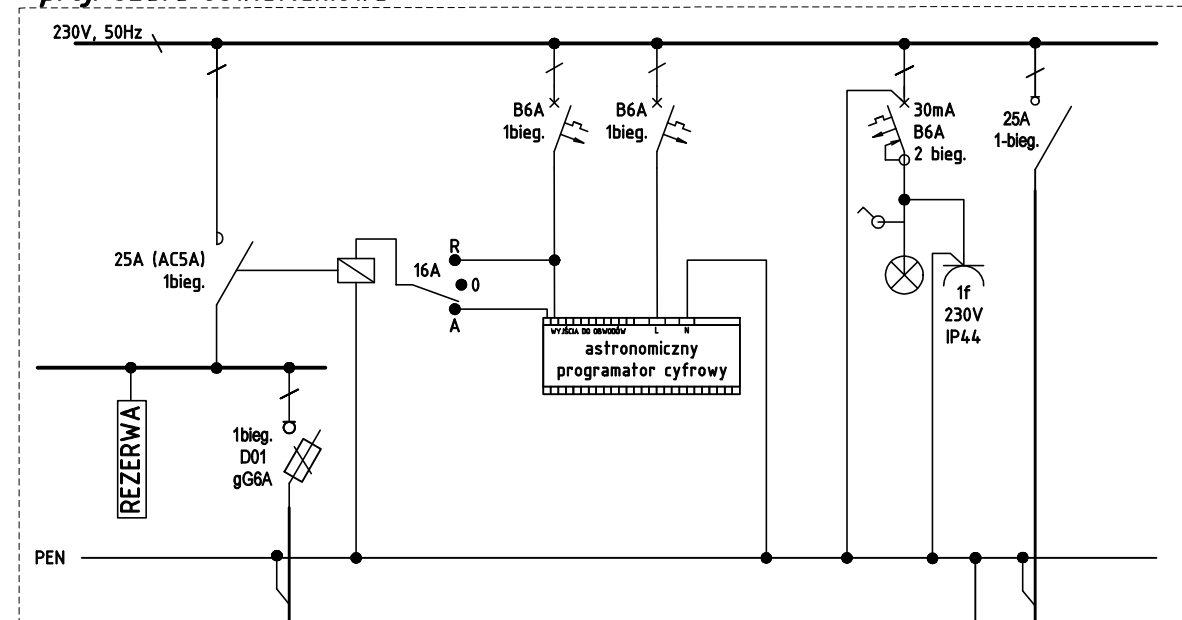


S0

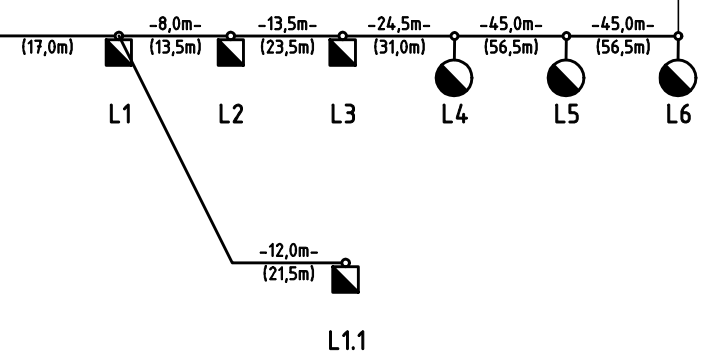
proj. szafa oświetleniowa



Bilans mocy:
 $P_1 = P_2 = 462 \text{ W}$
 $I_b = 2,16 \text{ A}$

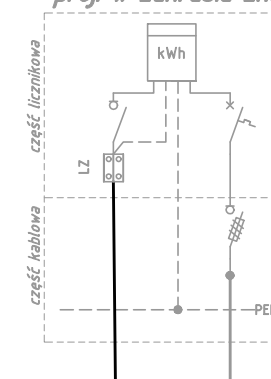
YAKY 4x25
(5,0m)

YAKY 4x25
obw. ośw. nr 1



ZKP

proj. w zakresie Energa Operator



ochrona przeciwporażeniowa:
SAMOCZYNNE WYŁĄCZENIE NAPIĘCIA
URZĄDZENIA W II KL. OCHRONNOŚCI

układ sieci:
TN-C

LEGENDA

- proj. oprawa LED 68W
- proj. oprawa LED 64,5W
- proj. uziom pionowy (pograżany)

UWAGI:

- Równoległe z kablami prowadzić bednarkę ocynkowaną Fe/Zn 25x4. Do bednarki przyłączyć wszystkie słupy.

Jednostka projektowa:				
<div><div>KFG S.K.</div><div>BIURO PROJEKTÓW DROGOWYCH</div></div>	<div>KFG Sp. z o.o. Sp. k.</div> <div>Biuro Projektów Drogowych</div> <div>ul. Ugory 63/2, 61-623 Poznań</div> <div>tel. (61) 821-92-00 fax: (61)821-92-00</div> <div>biuro@kfgsk.pl, www.kfgsk.pl</div>			
Zamawiający:	<div><div><div></div><div>GDDKiA</div></div><div>Generalna Dyrekcja Dróg Krajowych i Autostrad Oddział w Bydgoszczy</div><div>ul. Fordońska 6</div><div>85-085 Bydgoszcz</div></div>			
Stadium:	PROJEKT TECHNICZNY			
Zamierzenie budowlane:	„Poprawa BRD na przejściach dla pieszych na DK16 na odc. Dolna Grupa -Nowe Jankowice, DK55 na odc. Dusodn - Stołno, DK91 na odc. Bochlín - Nowe Marzy i w m. Stołno”			
Branża:	ELEKTRYCZNA			
Nazwa opracowania:	Przebudowa drogi krajowej polegająca na budowie oświetlenia drogowego Przejsće nr 16 DK55 km 109+082 Schemat Ideowy. Zasilanie oświetlenia.			
ZESPÓŁ PROJEKTOWY				
funkcja	imię i nazwisko	specjalność i nr uprawnień	podpis	
PROJEKTANT	mgr inż. Jakub WRÓBLEWSKI	W SPEC. ELEKTRYCZNEJ BEZ OGR. WKP/0255/POOE/15		
OPRACOWAŁ				
SPRAWDZIŁ				
data	nr zadania	nr rys.	faza	tom
07.2022	---	E16-2	PT	I